

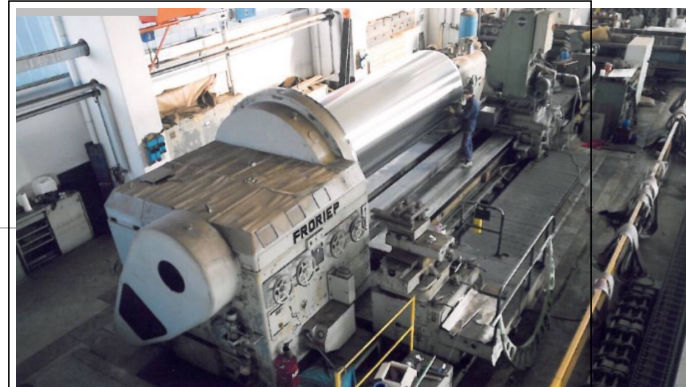
FRORIEP

4000 x 13000

Lagernummer :1022-H08898

MASCHINEN-DATEN

Maschinenart : Schwerdrehmaschine
Fabrikat : FRORIEP
Typ : 4000 x 13000
Baujahr : approx. 1970
Steuerungsart : konventionell
Steuerung :
Lagerort : Italien
Herkunftsland : Deutschland
Lieferzeit : Sofort
Frachtbasis : ab Standort, frei verladen
Preis : auf Anfrage



TECHNISCHE DATEN

Drehdurchmesser über Bett	4000 mm
Drehdurchmesser über Support	2220 mm
Drehlänge	13000 mm
Planscheibendurchmesser	2540 mm
Werkstückgewicht zwischen Spitzen max.	100 ton
Maschinengewicht ca.	200 t

TECHNISCHE BESCHREIBUNG

*Schwerdrehmaschine mit 4 Bahnenbett und Lünetten.
Planscheibendurchmesser 2540 mm
Arbeitsbereich Durchmesser 4000 mm x 6500 mm Drehlänge
Arbeitsbereich Durchmesser 2220 mm x 13000 mm Drehlänge*

VIDEO-LINKS

Schwerdrehmaschine



FRORIEP

4000 x 13000

Lagernummer :1022-H08898

WEB-LINK

<http://mhp.logotech.de/hpm/v7/Datenblatt/datenblatt.php?machineno=1022-H08898>

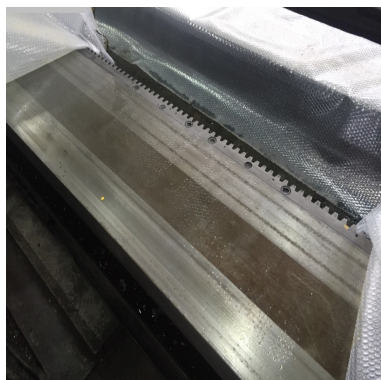
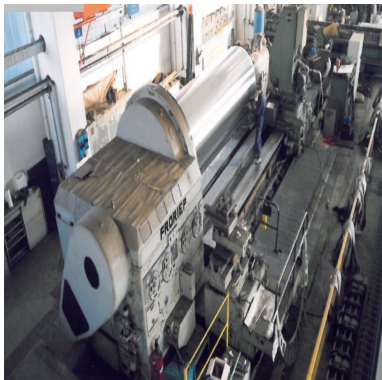
Schwerdrehmaschine



FRORIEP

4000 x 13000

Lagernummer :1022-H08898



Änderungen und Irrtum in den technischen Details und Angaben vorbehalten.

Knops Werkzeugmaschinen GmbH & Co. KG

Konrad-Zuse-Straße 5 · 40789 Monheim Fon: 02173 - 39494-0 · maschinen@knops.de · www.knops.de

Seite: 3/3