

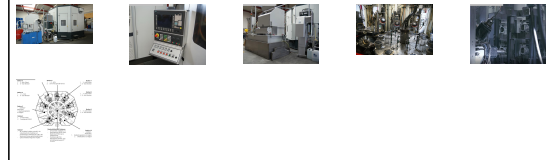
Eiberle

RTM 10

Lagernummer :1022-E05842

## MASCHINEN-DATEN

Maschinenart : Rundtaktmaschine  
Fabrikat : Eiberle  
Typ : RTM 10  
Baujahr : 2011  
Steuerungsart : CNC  
Steuerung : Siemens 840D  
Lagerort : Deutschland  
Herkunftsland : Deutschland  
Lieferzeit : kurzfristig  
Frachtbasis : Ab Fabrikstandort  
Preis : auf Anfrage



## TECHNISCHE DATEN

Stationen	10
Verfahrwege (X,Y,Z)	250 / 400 / 400 mm
Steuerung	Siemens 840D

## TECHNISCHE BESCHREIBUNG

*Rundtaktbearbeitungszentrum zur Bearbeitung von Serienteilen.*

*10 Stationen*

*31 NC-Achsen*

*Steuerung: Siemens 840D*

*Höchste Produktivität durch parallele Arbeitsprozesse auf bis zu 9 Stationen*

*Hauptzeitparallele Be – und Entladung automatisierbar*

*Verfahrwege X/Y/Z: 250/400/400mm*

*10 Planetenträger 360° rotierbar für Spannvorrichtungen, inkl.*

*Mediendurchführung für Hydraulik und Pneumatik*

*5 Stationen mit 6-Fach-Revolver Fabr. Sauter ausgestattet*

*Maschinenstunden Stand 20.12.2020*

Rundtaktmaschine



Eiberle

RTM 10

Lagernummer :1022-E05842

---

*Betriebsstunden 15.024 h*

*Produktionsstunden 8.115 h*

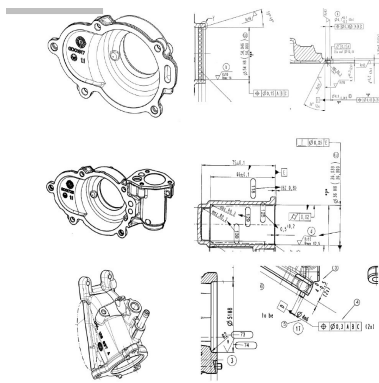
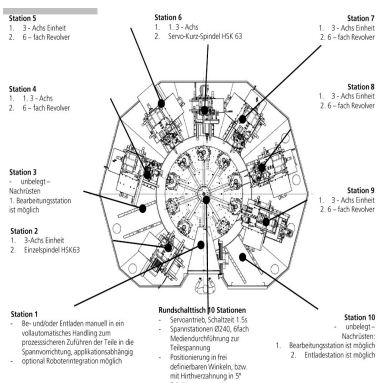
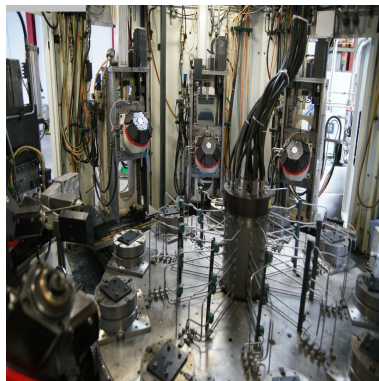
*Herstellkosten: 1.200.000.-€*

*Die Applikation auf Kundenwerkstücke kann angeboten werden.*

## **VIDEO-LINKS**

## **WEB-LINK**

<http://mhp.logotech.de/hpm/v7/Datenblatt/datenblatt.php?machineno=1022-E05842>



- 1 Stück Rundschalttisch mit 10 Spannstationen**
- Servoantrieb, Schaltzeit 1.5 Sekunden
  - Spannstationen mit Ø 240 mm, als Planeten mit hydraulischer Klemmung,
  - Positionierbar in frei definierbaren Winkel, bzw. mit Hartverzahnung in 5° Schritten arretierbar
  - Für kubische Teile ca. 150 mm x 250 mm x 150 mm
  - Teilespannung hydraulisch
  - Mehrfachspannung möglich
  - 6-fach hydraulische Dreh-Drehdurchführung für Teilespannung
- 2 Stück 3-achsige Horizontale CNC Bearbeitungseinheiten**
- Antriebsleistung 1,48 kW / 7,5 kW
  - Werkzeugaufnahme HSK 63
  - Innere Kühlmittelzufuhr 40 bar
  - Verfahrwege x = 250 mm, Y = 350 mm, Z = 250 mm

- 3 Stück 3-achsige Horizontale CNC Bearbeitungseinheiten
  - Antriebsleistung 33,8 kW
  - 6-fach Revolver (Sauter)
  - Werkzeugaufnahme HSK 50
  - Innere Kühlmittelzufuhr 40 bar
  - Verfahrwege x = 250 mm, Y = 400 mm, Z = 400 mm
- 1 Stück Maschinensteuerung Siemens 840D
- 1 Stück Automatisierte Be- und Entladestation. Manuelles bereitstellen der Teile
- 1 Stück Kühlaggregat für Motordirektantriebe
- 1 Stück Hydraulikaggregat
- 1 Stück Späneförderer und Kühlmittelleinrichtung von Knoll für Emulsion, mit Hochdruckpumpen für innere Kühlmittelzufuhr der Werkzeugschindeln. Hochdruck 40 bar.
- 1 Stück Schutzeinhausung der Maschine

Änderungen und Irrtum in den technischen Details und Angaben vorbehalten.