

EWAG

Ewamatic

Lagernummer :1022-2223

MASCHINEN-DATEN

Maschinenart : Werkzeugschleifmaschine - Universal
Fabrikat : EWAG
Typ : Ewamatic
Baujahr : 1996
Steuerungsart : CNC
Steuerung : NUM 1060
Lagerort : Monheim am Rhein
Herkunftsland : Schweiz
Lieferzeit : Sofort
Frachtbasis : ab Lager, frei LkW-Ladefläche
Preis : auf Anfrage



TECHNISCHE DATEN

Schleifdurchmesser - max.	- mm
Schleiflänge	- mm
Werkstücklänge	- mm
Steuerung	NUM 1060
Maschinengewicht ca.	4,2 t
Raumbedarf ca.	2850 x 2525 x 2867 mm

TECHNISCHE BESCHREIBUNG

6-Achsen CNC-Werkzeugschleifmaschine.

CNC Steuerung NUM 1060

Die Maschine hat ein Standardsoftwarepaket (Schleifsoftware, Oszillation, Abrichtsoftware und Messsoftware) und wird im DIN/ISO-Code programmiert.

Verfahrwege:

Querachse X: 360 mm

Höhenverstellung Y: 150 mm

Zustellachse Z: 230 mm



EWAG

Ewamatic

Lagernummer :1022-2223

Schwenkachse B: +/-120°

Neigachse A für Schleifkopf: -15° bis +25°

Teilapparat Achse C mit Rundschleifmodus, Spannvariante W20 (C-Achse 1000 1/min)

6-fach-Revolver-Schleifkopf neigbar:

Schleifspindel Ø 80 mm, Anzahl 6, sternförmig angeordnet

Schleifscheiben Ø max. 250mm

Schleifspindeltrieb 7,5 kW, Drehzahl 12000 1/min.

Mess-Station 3D – schwenkbar - ohne Taster

Abrichtvorrichtung zum automatischen Abrichten von Diamant- und

CBN-Schleifscheiben

Kühlmittelanlage

Ohne Absaugung, Schleifscheiben und ohne Roboter.

VIDEO-LINKS

Video No.1 : <https://www.youtube.com/embed/VJZD8U-Ui8k>

WEB-LINK

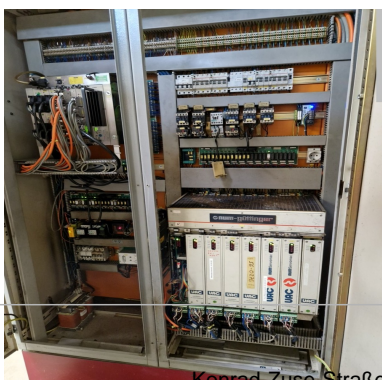
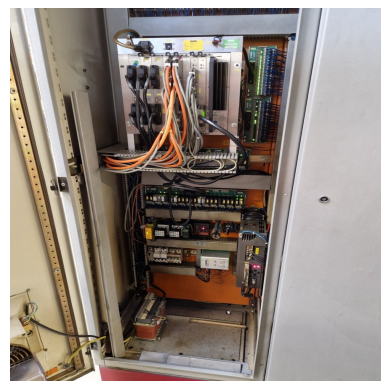
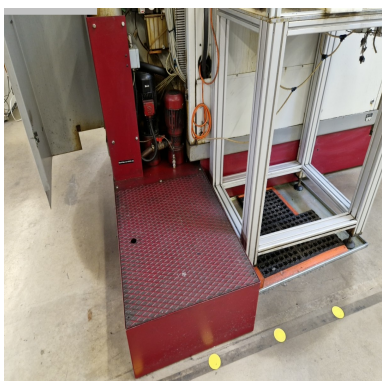
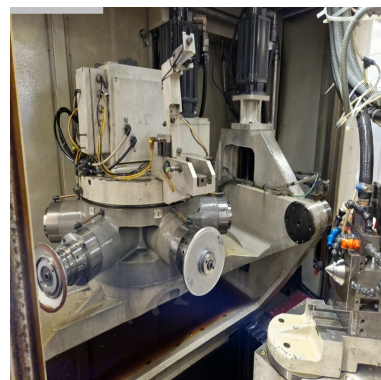
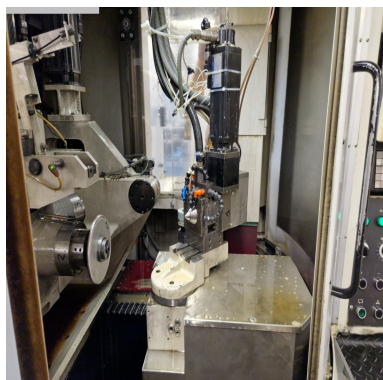
<http://mhp.logotech.de/hpm/v7/Datenblatt/datenblatt.php?machineno=1022-2223>



EWAG

Ewamatic

Lagernummer :1022-2223



Änderungen und Irrtum in den technischen Details und Angaben vorbehalten.