

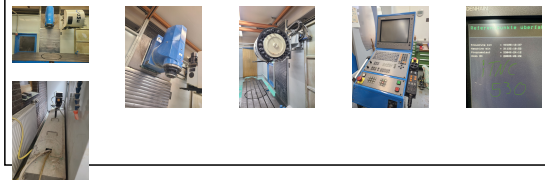
CME

FS-3

Lagernummer :1022-E06351

MASCHINEN-DATEN

Maschinenart : Bettfräsmaschine - Universal
Fabrikat : CME
Typ : FS-3
Baujahr : 2005
Steuerungsart : CNC
Steuerung : Heidenhain iTNC 530M
Lagerort : NRW - Deutschland
Herkunftsland : Spanien
Lieferzeit : Sofort
Frachtbasis : ab Fundament
Preis : auf Anfrage



TECHNISCHE DATEN

x-Weg	2500 mm
y-Weg	1000 mm
z-Weg	1000 mm
Steuerung	Heidenhain iTNC 530M
Maschinengewicht ca.	22 t
Raumbedarf ca.	7000 x 5323 x 3500 mm
Zubehör:	
Meßtaster	

TECHNISCHE BESCHREIBUNG

Auf der Maschine ist fast nur Kunststoff bearbeitet worden.

[Technische Daten]

CNC Bahnsteuerung Heidenhain i-TNC 530 M

Verfahrwege:

X-Achse 2500 mm

Y-Achse 1000 mm



CME

FS-3

Lagernummer :1022-E06351

Z-Achse 1000 mm

Fräskopf:

Stufenlos mit 12000 1/min. Spindeldrehzahl

mit FA 210 Elekterspindel

Werkzeugaufnahme ISO 40, DIN 69871

Tischlänge 2700 mm

Rundtisch Durchmesser 650 mm

Maschinengewicht 22 t

Maschinenabmessungen:

Länge 7000 x 5323 mm x 3500 mm

[Zubehör]

In dem Tisch integrierte Teilevorrichtung

Werkzeugwechsler 24-fach, max. Dm. 110/200 mm, Gewicht 15 kg

Meßtaster TT 130

Tastsonde TS 220

Elektronisches Handrad Heidenhain HR 410

Kühler

Automatische Spindelpositionierung

225 Kühlmittelbehälter mit 3 bar Motorpumpe

Ethernet-Anschluss

VIDEO-LINKS

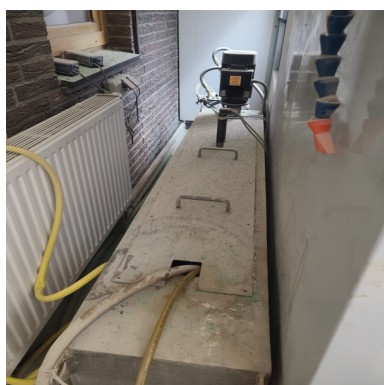
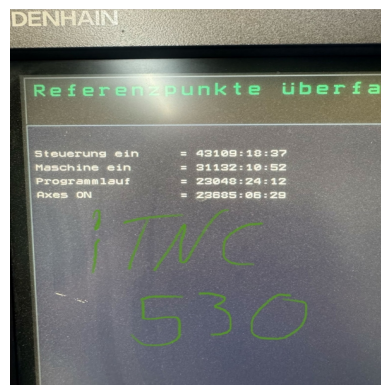
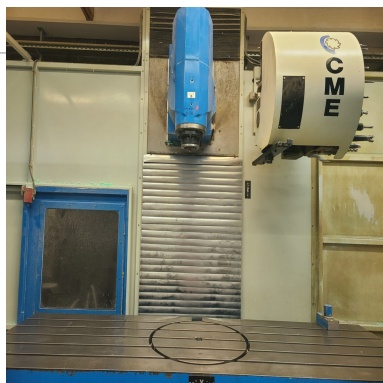
WEB-LINK

<http://mhp.logotech.de/hpm/v7/Datenblatt/datenblatt.php?machineno=1022-E06351>

CME

FS-3

Lagernummer :1022-E06351



Änderungen und Irrtum in den technischen Details und Angaben vorbehalten.