

FPT

Dino

Lagernummer :1022-2417

MASCHINEN-DATEN

Maschinenart	: Bearbeitungszentrum - Universal
Fabrikat	: FPT
Typ	: Dino
Baujahr	: 2002
Steuerungsart	: CNC
Steuerung	: Heidenhain iTNC 530
Lagerort	: Süddeutschland
Herkunftsland	: Italien
Lieferzeit	: Sofort
Frachtbasis	: Ab Standort, ohne Demontage und Verladung
Preis	: auf Anfrage



TECHNISCHE DATEN

x-Weg	2800 mm
y-Weg	2200 mm
z-Weg	800 mm
Steuerung	Heidenhain iTNC 530
Tischfläche	3000 x 1200 mm
Werkzeugaufnahme	HSK-A-63
Spindeldrehzahlen	12000 U/min
Antriebsleistung	18 kW
Vorschubbereich	35000 mm/min
Gesamtleistungsbedarf	68,7 kW
Raumbedarf ca.	12,4 x 3,5 x 4,6 m

TECHNISCHE BESCHREIBUNG

Die FPT DINO ist eine 5-Achsen Portalfräsmaschine, die für die präzise Bearbeitung großer Bauteile konzipiert ist.

Mit einem Querhub von 2200 mm und einer Hochgeschwindigkeitsspindel mit 12000 1/min. vereint diese Maschine großes Bearbeitungsvolumen mit



FPT

Dino

Lagernummer :1022-2417

überragender Dynamik in der Endbearbeitung.

*CNC Bahnsteuerung Heidenhain iTNC 530
5 gesteuerte Achsen (simultan): X/Y/Z/C/B*

Verfahrwege:

X-Achse (Längshub) 2800 mm

Y-Achse (Querhub) 2200 mm

Z-Achse (Vertikalhub) 800 mm

Maschinenlänge 12434 mm

Maschinenbreite 3597 mm

Maschinenhöhe 4622 mm

Kühlmitteleinrichtung (kein IKZ)

Späneförderer

VIDEO-LINKS

Video No.1 : <https://www.youtube.com/embed/2qbWfNpMDKg>

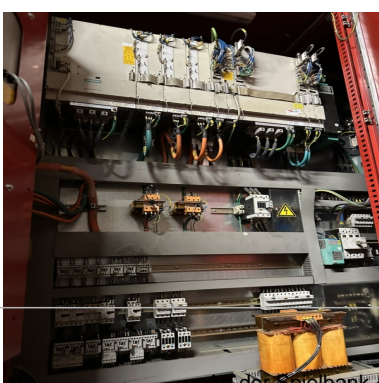
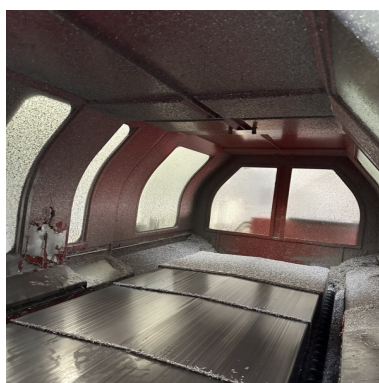
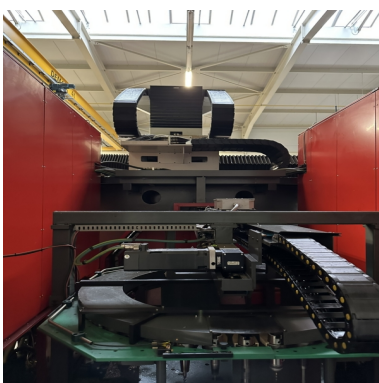
WEB-LINK

<http://mhp.logotech.de/hpm/v7/Datenblatt/datenblatt.php?machineno=1022-2417>

FPT

Dino

Lagernummer :1022-2417



Änderungen und Irrtum in den technischen Details und Angaben vorbehalten.

Knops Werkzeugmaschinen GmbH & Co. KG

Seite: 3/3